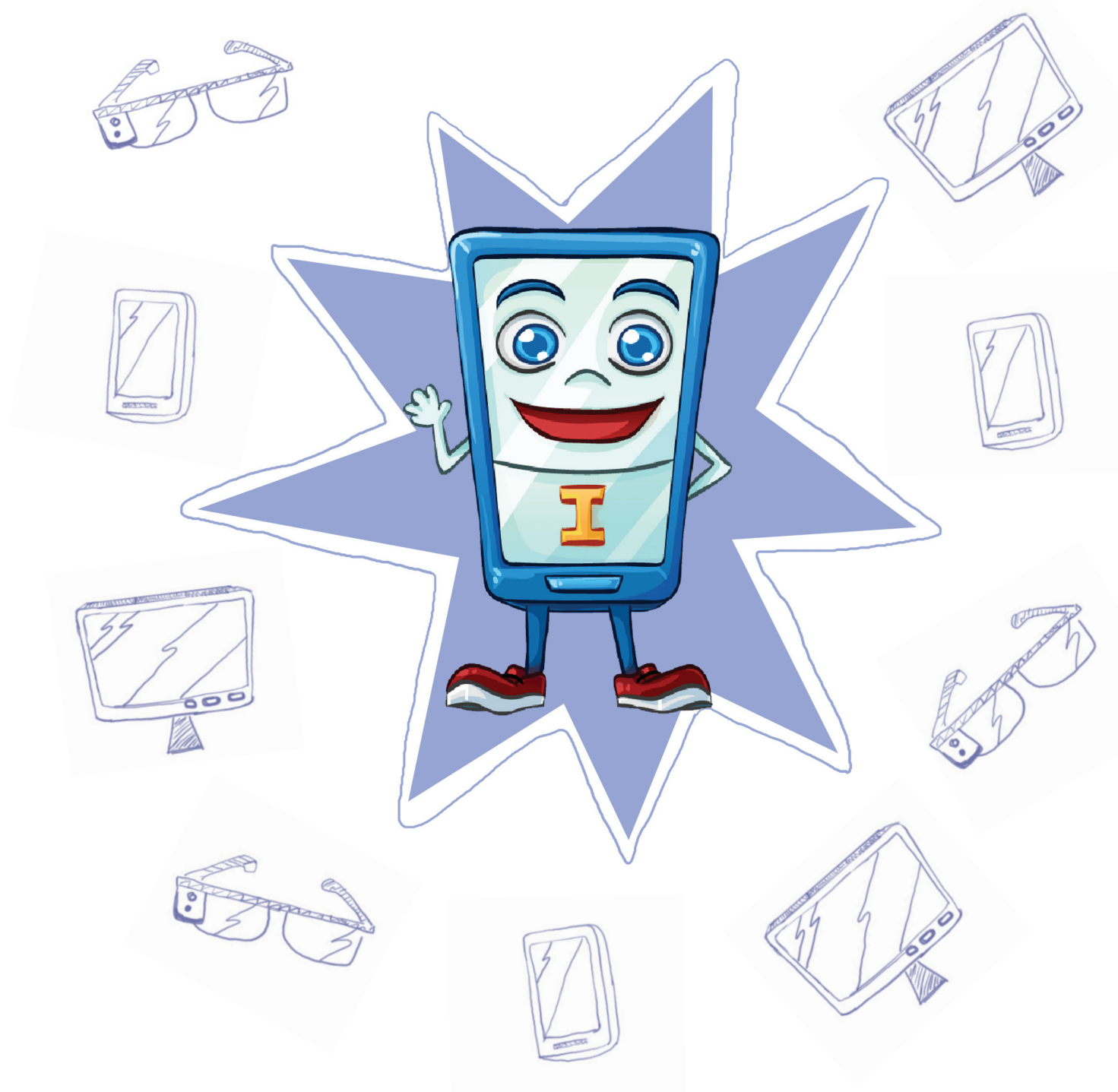


Moja rodzina – cyfra 1 i 2 zainteresowania i pasje



KAPITAŁ LUDZKI
CZŁOWIEK – NAJLEPSZA INWESTYCJA!



Wyższa Szkoła
Pedagogiczna
im. Janusza Korczaka
w Warszawie



UNIA EUROPEJSKA
EUROPEJSKI
FUNDUSZ SPOŁECZNY



Karta pracy

Temat: Moja rodzina – cyfra 1 i 2

1. Zadanie dla uczniów:

Nauczyciel rozdaje każdemu uczniowi kartkę z wypisanymi nazwami członków rodziny. Przeczytajcie wspólnie głośno nazwy. Następnie omówcie każdą z nich.

MAMA TATA BABCIA

DZIADEK BRAT SIOSTRA

WUJEK CIOCIA

KUZYN KUZYNKA



KAPITAŁ LUDZKI
CZŁOWIEK – NAJLEPSZA INWESTYCJA!



Wyższa Szkoła
Pedagogiczna
im. Janusza Korczaka
w Warszawie



UNIA EUROPEJSKA
EUROPEJSKI
FUNDUSZ SPOŁECZNY



Temat: Moja rodzina – cyfra 1 i 2

2. Zadanie dla uczniów:

Na kartce z wypisanymi wyrazami - nazwami członków rodziny podkreślcie (kolorem) literki „a”. Gdzie jest jedna literka „a”, gdzie dwie literki „a”, gdzie nie ma jej wcale?

MAMA - 2 literki a

TATA

BABCIA

DZIADEK

BRAT

SIOSTRA

WUJEK

CIOCIA

KUZYN

KUZYNKA



KAPITAŁ LUDZKI
CZŁOWIEK – NAJLEPSZA INWESTYCJA!



Wyższa Szkoła
Pedagogiczna
im. Janusza Korczaka
w Warszawie



UNIA EUROPEJSKA
EUROPEJSKI
FUNDUSZ SPOŁECZNY

